

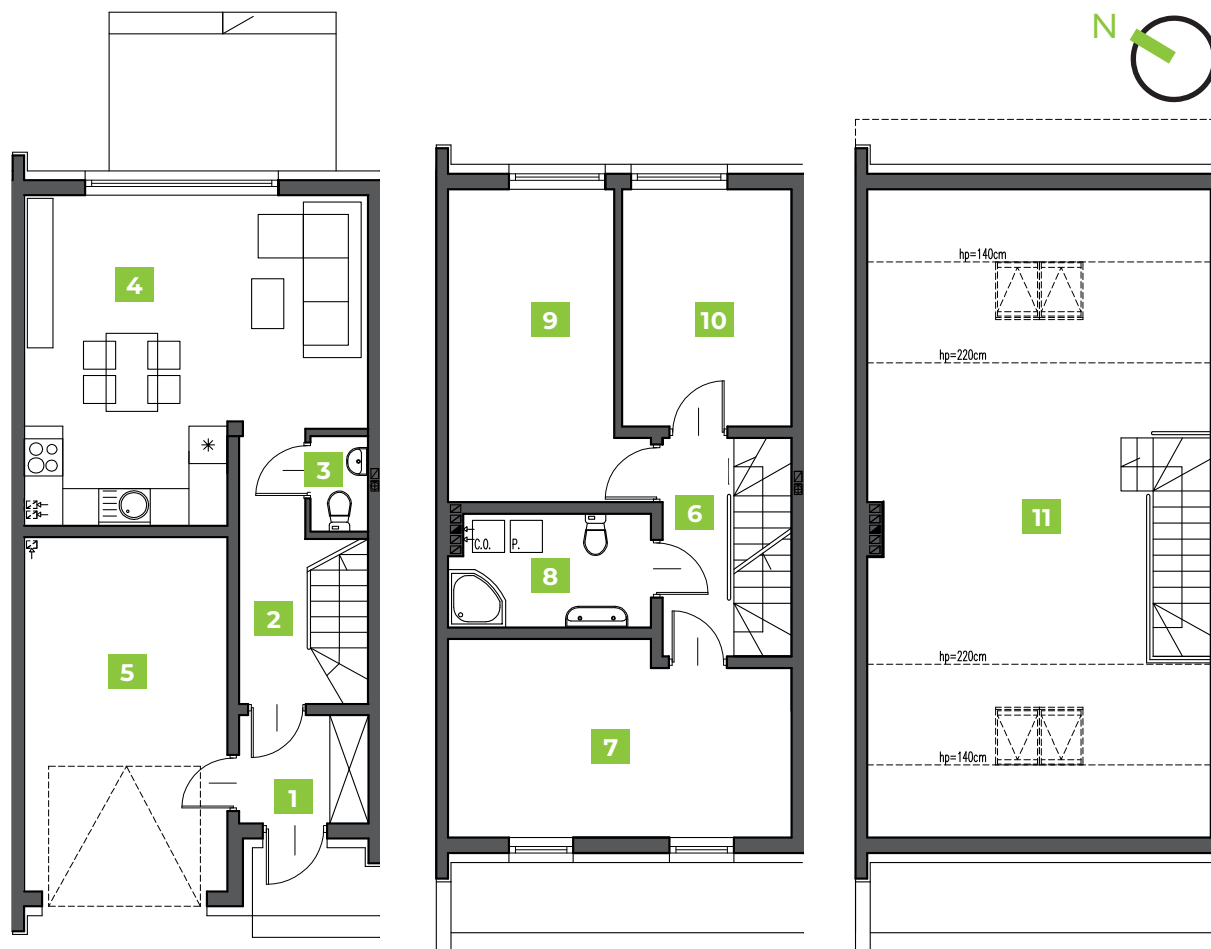


# BUDYNEK 1 MIESZKANIE M6

UL. NA LASKI



UL. GEN. KAZIMIERZA PUŁASKIEGO



## PARTER

1	WIATROŁAP	3,39 m <sup>2</sup>
2	KORYTARZ	4,71 m <sup>2</sup>
3	WC	1,20 m <sup>2</sup>
4	SAL. Z ANEKSEM	24,75 m <sup>2</sup>
5	GARAŻ	17,72 m <sup>2</sup>

RAZEM 51,77 m<sup>2</sup>

## PIĘTRO

6	KORYTARZ	3,69 m <sup>2</sup>
7	SYPIALNIA	15,29 m <sup>2</sup>
8	ŁAZIENKA	5,29 m <sup>2</sup>
9	SYPIALNIA	12,94 m <sup>2</sup>
10	SYPIALNIA	9,55 m <sup>2</sup>

RAZEM 46,76 m<sup>2</sup>

## PODDASZE

11	POMIESZCZENIE WYKOŃCZONE	30,02 m <sup>2</sup>
----	-----------------------------	----------------------

ŁĄCZNA  
POWIERZCHNIA

128,55 m<sup>2</sup>

## Eximaco

Paweł Matulaniec Spółka Komandytowa

📍 Przeskok 6, 05-822 Milanówek

☎ +48 537 801 301

✉ [eximaco@eximaco-development.pl](mailto:eximaco@eximaco-development.pl)

🌐 [www.eximaco-development.pl](http://www.eximaco-development.pl)