

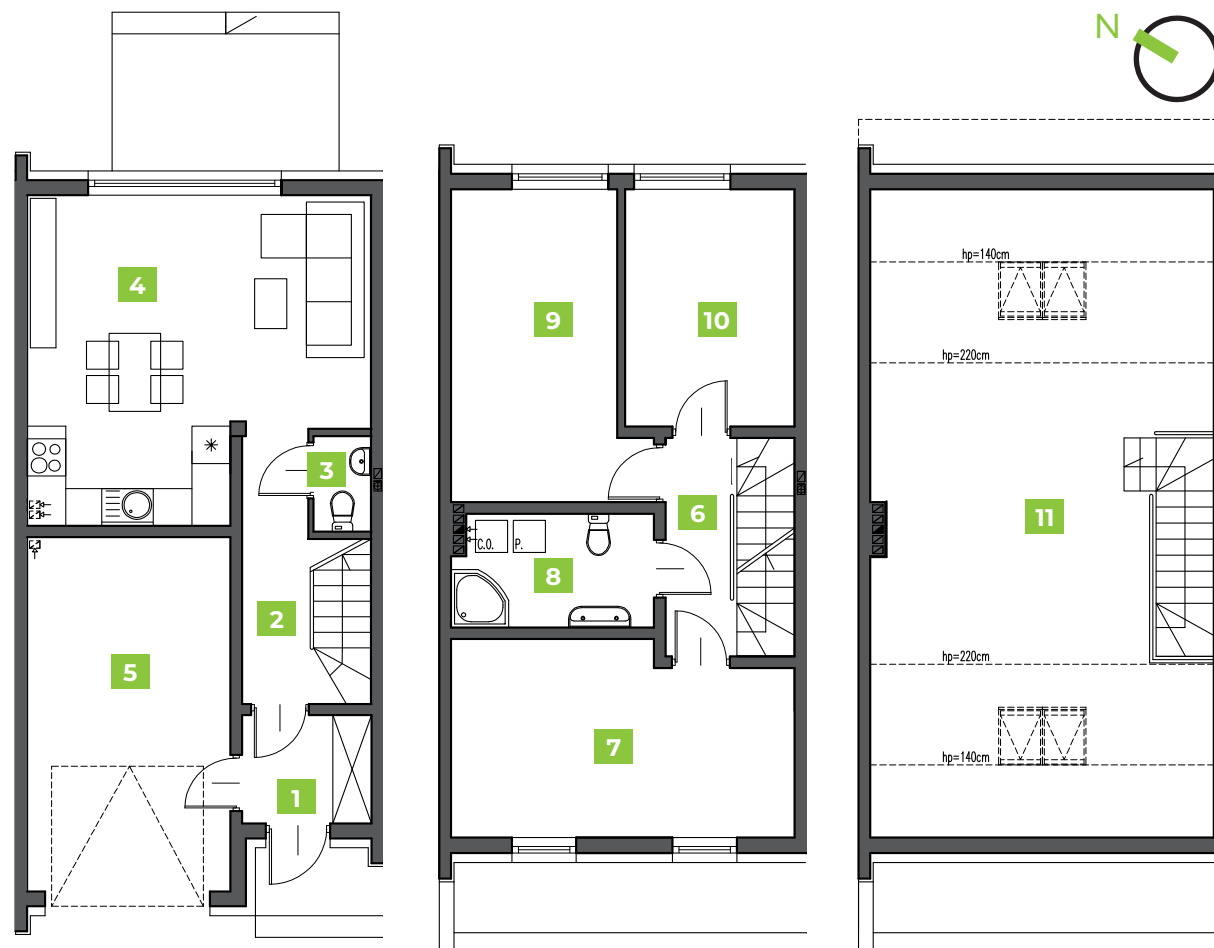


BUDYNEK 2 MIESZKANIE M12

UL. NA LASKI



UL. GEN. KAZIMIERZA PUŁASKIEGO



PARTER

1	WIATROŁAP	3,39 m ²
2	KORYTARZ	4,71 m ²
3	WC	1,20 m ²
4	SAL. Z ANEKSEM	24,75 m ²
5	GARAŻ	17,72 m ²

RAZEM 51,77 m²

PIĘTRO

6	KORYTARZ	3,69 m ²
7	SYPIALNIA	15,29 m ²
8	ŁAZIENKA	5,29 m ²
9	SYPIALNIA	12,94 m ²
10	SYPIALNIA	9,55 m ²

RAZEM 46,76 m²

PODDASZE

11	POMIESZCZENIE WYKOŃCZONE	30,02 m ²
----	-----------------------------	----------------------

ŁĄCZNA
POWIERZCHNIA

128,55 m²

Eximaco

Paweł Matulaniec Spółka Komandytowa

Przeskok 6, 05-822 Milanówek

+48 537 801 301

eximaco@eximaco-development.pl

www.eximaco-development.pl